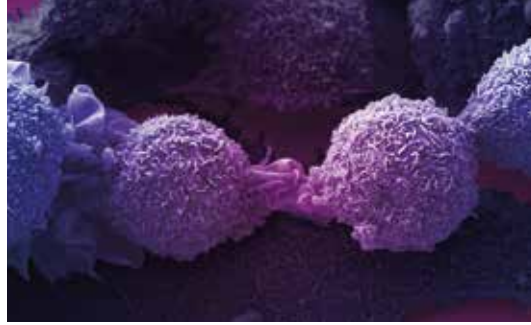
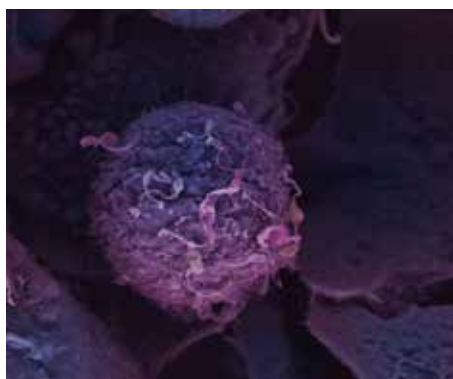
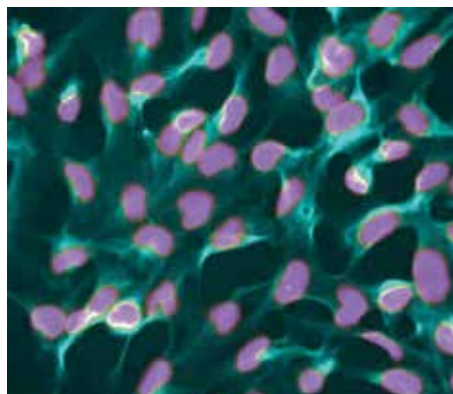


THE ESSENTIALS OF  
LIFE SCIENCE RESEARCH  
GLOBALLY DELIVERED™



Ваш доверенный научный партнер





## Зачем рисковать?

Ваши исследования, финансирование и всеобщее признание слишком важны, чтобы становиться предметом риска. Не смотря на это, для проведения многих исследований используются культуры сомнительного происхождения. После нескольких пассажей наблюдается дрейф генов, в результате чего происходит мутация культур, и они более не соответствуют исходному штамму или клеточной линии. В конечном итоге результаты исследований имеют низкую повторяемость, что ведет к дополнительным перепроверкам и неэффективному расходованию средств и ресурсов.

Вопрос невоспроизводимости доклинических исследований привлек внимание всемирно известных институтов, государственных агентств и авторитетных ученых. Редакционные коллегии более шестидесяти научных изданий в настоящее время перед публикацией результатов исследований требуют проведения аутентификации клеточных линий. Причины, по которым следует избегать использования культур сомнительного качества, очевидны:

- в 20% научных публикаций используются неправильно идентифицированные клеточные культуры<sup>1</sup>
- 35% клеточных культур контаминировано микоплазмой<sup>2</sup>
- 69% лабораторий получили клеточные линии из другой лаборатории<sup>3</sup>
- 50% доклинических исследований невоспроизводимы.<sup>4</sup>

## Положитесь на надежные биоматериалы, стандарты и услуги

Высококачественные клетки и микроорганизмы ATCC помогут вам разрешить проблемы, связанные с невоспроизводимостью научных исследований. Уже на протяжении девяноста лет компания ATCC является всемирно признанным источником проверенных биологических материалов, услуг и стандартов. Ежедневно тысячи ученых используют наши культуры, штаммы и дериваты для новых открытий.

Многообразие нашей непревзойденной коллекции микробиологических и клеточных культур, нуклеиновых кислот и сопутствующих материалов помогают развитию биотехнологий. Начните использовать в ваших исследованиях и экспериментах наши продукты и услуги, и вы получите доступ к высококачественным клеткам и микроорганизмам с низким числом пересевов, с помощью которых вы добьетесь воспроизводимых достоверных результатов.

Исследователи и ученые со всего мира используют наши высококачественные материалы, прошедшие аутентификацию несколькими способами. Только компания ATCC поставляет клетки и микробы, прошедшие аутентификацию следующими способами:

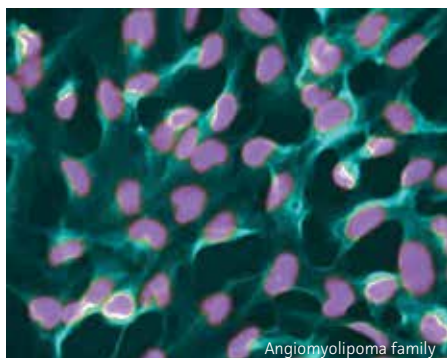
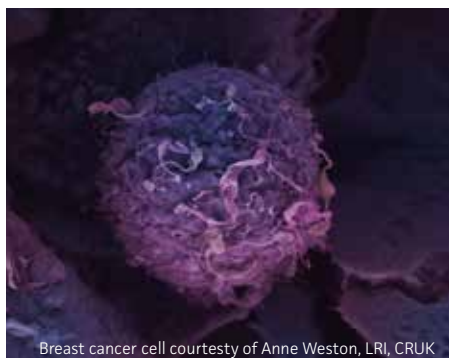
- Анализ коротких тандемных повторов
- Проверка морфологии
- Анализ кривой роста
- Баркодирование ДНК
- Микроматричный анализ фенотипа
- Тестирование на микоплазму и стерильность
- Секвенирование
- Биохимический анализ
- Иммуноферментный анализ
- VITEK™ MS



## Проверенные коллекции биоматериалов и услуги

Коллекция клеточной биологии ATCC включает в себя большинство клеточных моделей, используемых в фундаментальных исследованиях, разработке новых тест-систем и лекарственных препаратов или токсикологических анализах.

- 3400 постоянных клеточных линий, классифицируемые по виду, типу ткани/заболевания и сигнальным путям
- Клеточные панели для исследования рака с информацией о генных мутациях и молекулярном профиле
- Изогенные клеточные линии
- Нормальные первичные клетки человека от доноров разного пола, этнической принадлежности и возраста
- Клеточные линии immortalized теломеразой hTERT
- Коллекции индуцированных плюрипотентных стволовых клеток (iPSC), полученных из нормальных и патологических тканей человека и животных
- Очищенные ДНК, РНК и протеины, полученные из выбранных клеточных линий
- Среды, сыворотки и реагенты для оптимизации клеточных культур.



В микробиологическую коллекцию ATCC входят аутентифицированные штаммы и нуклеиновые кислоты для использования в разработке тест-систем, фундаментальных и прикладных исследованиях, а также для контроля качества.

- 18000 бактериальных штаммов
- 3000 видов вирусов животных и человека
- Более 50000 грибов, дрожжей и простейших
- Около 1000 геномных и синтетических нуклеиновых кислот
- Микробные панели
- Пищевые, фармацевтические, клинические и промышленные штаммы для контроля качества
- Мультирезистентные штаммы инфекционных заболеваний
- Репортёрные штаммы





**Всемирно признанные стандарты ATCC являются настоящим эталоном качества и стоят на защите интересов общества.**

- Более чем 475 микробных культур, рекомендованных в качестве эталонных штаммов
- Источник стандартных образцов с целью определения соответствия нормативным документам
- Отдел стандартов ATCC, сертифицированный Американским институтом стандартов, разрабатывает протоколы стандартов, призванные обеспечивать достоверность и воспроизводимость методов исследований и аутентичность используемых биоматериалов.



Многие культуры, которые предлагает ATCC, рекомендованы ведущими органами стандартизации и государственными агентствами. Такие организации, как AOAC International, Европейская фармакопея, Японская фармакопея, Фармакопея США, Всемирная Организация Здравоохранения, Управление по контролю за продуктами питания и лекарствами США, а также многие фармацевтические и биотехнологические компании используют предлагаемые ATCC биоматериалы в качестве эталона для контроля качества производимых испытаний, а также для доказательства соответствия существующим стандартам при подаче заявок в регулирующие органы. Производители систем идентификации рекомендуют микроорганизмы ATCC для контроля качества аппаратуры, наборов и реагентов.



### **Специальные продукты и сервисы, предназначенные для решения комплексных задач в области биологии**

- Идентификация клеточных линий методом коротких tandemных повторов и тестирование на заражение микоплазмой
- Сохранное депонирование и патентное депонирование микробов и банков клеточных линий
- Расширение, описание, хранение и распределение главного и рабочего банка клеток
- Очистка нуклеиновых кислот (в любых масштабах)
- Количественное определение (титрование бактерий и вирусов, количественная ПЦР и цифровая ПЦР)
- Инактивированные материалы, конгломераты клеток и другие специальные форматы
- Лицензии на коммерческое использование



# Партнерство с АТСС

## Сотрудничая с нами, вы получаете:

- Доступ к наиболее известному хранилищу клеток и микробов, которому доверяют во всем мире
- Клетки и штаммы самых низких пассажей и самого высокого качества
- Увеличенную цитируемость статей, в которых используются материалы АТСС
- Индивидуальный подход, основанный на передовых знаниях
- Соответствие стандартам качества ISO, обеспечивающее высокоточные воспроизводимые результаты исследований
- Руководства, протоколы и техподдержку по выращиванию клеток, для обеспечения вашего успеха



## Список использованных источников:

1. Hughes P, et al. The costs of using unauthenticated, over-passaged cell lines: how much more data do we need? *Biotechniques* 43(5): 577-8, 2007. Pubmed: 18072586
2. Armstrong SE, et al. The scope of mycoplasma contamination within the biopharmaceutical industry. *Biologicals* 38(2): 211-3, 2010. Pubmed: 20362237
3. Wenger SL, et al. Comparison of established cell lines at different passages by karyotype and comparative genomic hybridization. *Biosci Rep* 24(6): 631-9, 2004. Pubmed: 16158200
4. Freedman LP, et al. The Economics of Reproducibility in Preclinical Research. *PLoS Biol*, 9;13(6):e1002165. doi: 10.1371/journal.pbio.1002165, 2015. Pubmed: 26057340

[www.lgcstandards-atcc.org](http://www.lgcstandards-atcc.org)

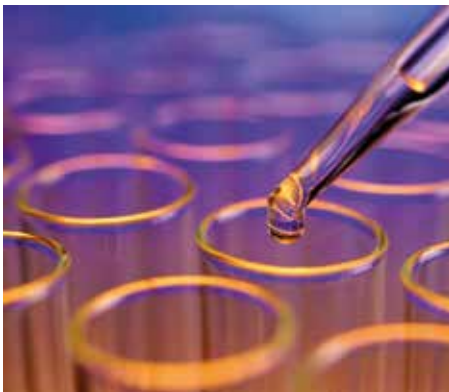
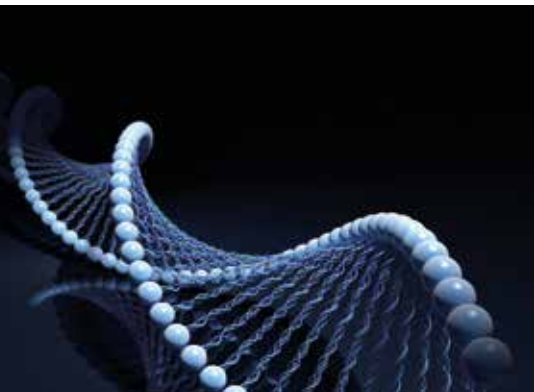
Для получения дополнительной информации, пожалуйста свяжитесь с нашим польским офисом:

**LGC Standards Sp. z o.o.**  
ul. M. Konopnickiej 1, Dziekanow Lesny, 05-092 Lomianki, Poland

Страны обслуживаемые польским офисом: Азербайджан, Армения, Беларусь, Болгария, Грузия, Казахстан, Кыргызстан, Латвия, Литва, Македония, Польша, Россия, Словакия, Таджикистан, Туркменистан, Украина, Узбекистан, Чешская Республика.

**TEL.**  
+48 22 751 31 40  
**FAX**  
+48 22 751 58 45  
**EMAIL**  
cis@lgcgroup.com





115230, Москва, Каширское шоссе, дом 9, корп. 3;  
Тел.: +7 (495) 640 41 92; E-mail: [bio@chimmed.ru](mailto:bio@chimmed.ru).

[www.chimmed.ru](http://www.chimmed.ru)



Узнайте больше на сайте [www.lgcstandards-atcc.org](http://www.lgcstandards-atcc.org) или напишите  
нашим техническим специалистам по адресу [bio.tech@lgcstandards.com](mailto:bio.tech@lgcstandards.com)



AP-0316-02

© 2016 Американская коллекция типовых культур. Торговая марка и название ATCC, также как и другие торговые марки, упоминаемые в настоящей публикации, принадлежат Американской коллекции типовых культур, если не указано иное. VITEK является торговой маркой компании Biomerieux, Inc. Данные материалы предназначены исключительно для использования в лабораториях, и не могут быть использованы на человеке или в целях диагностики. Перепродажа, модификация с целью перепродажи, а также коммерческое использование без письменного разрешения компании ATCC запрещены.

All trademarks and registered trademarks mentioned herein are the property of their respective owners. All other trademarks and registered trademarks are the property of LGC and its subsidiaries. Specifications, terms and pricing are subject to change. Not all products are available in all countries. Please consult your local sales representative for details. No part of this publication may be reproduced or transmitted in any form or by any means, electronic or mechanical, including photocopying, recording or any retrieval system, without the written permission of the copyright holder. © LGC Limited, 2016. All rights reserved. 4953/GJ/0816